

Tarifs et principales réductions

	Conditions	Prix
Gratuité	Enfants de moins de 4 ans accompagnés d'un adulte	GRATUIT
Correspondance	Tout client utilisateur de l'un des titres de transport ci-dessous peut bénéficier d'une correspondance gratuite dans la journée sur le réseau BreizhGo (ex Penn ar Bed) (sauf Quimper-Brest) ainsi que sur les réseaux urbains de Brest, Quimper, Quimperlé, Morlaix, Concarneau et de Landerneau.	GRATUIT
Plein tarif	Billet unitaire*	2,00 €
Roulez jeunesse	Billet unitaire délivré pour les moins de 25 ans*	1,50 €
Aide à la mobilité	Billet unitaire valable sur présentation de la carte nominative "aide à la mobilité" délivrée par les CCAS des communes et les CDAS. Permet de bénéficier d'une correspondance gratuite sur l'ensemble du réseau BreizhGo (ex Penn ar Bed)	0,75 €
Carnet 10 tickets	Carnet de 10 tickets*	15,00 €
Abonnement mensuel	Carte nominative valable 1 mois calendaire sur l'ensemble du réseau*	40,00 €
Abonnement annuel	Carte nominative valable 1 an sur l'ensemble du réseau*	400,00 €
Abonnement mensuel jeune	Carte nominative pour les moins de 25 ans ou les étudiants. Valable 1 mois calendaire sur l'ensemble du réseau*	32,00 €
Abonnement annuel jeune	Carte nominative pour les moins de 25 ans ou les étudiants. Valable 1 an sur l'ensemble du réseau*	320,00 €
Abonnement mensuel Aide à la mobilité	Carte nominative sur présentation de la carte "aide à la mobilité". Valable 1 mois calendaire sur l'ensemble du réseau	20,00 €

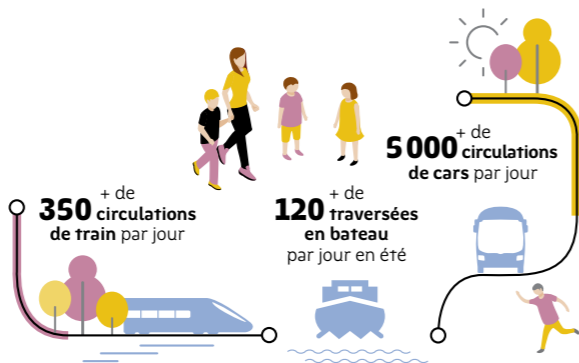
* Sauf ligne Quimper - Brest.
Pour plus d'informations, se renseigner auprès du conducteur ou au 02 98 90 88 89.

BREIZHGO

Le réseau de transport de la Région Bretagne



Organisatrice du transport ferroviaire (TER), routier interurbain et scolaire (hors agglomérations) et des liaisons maritimes vers les îles, la Région a choisi d'appeler son grand réseau de mobilité BreizhGo.



Informations

Comment lire une fiche horaire :

- Vérifier le sens de la ligne : lecture de haut en bas : origine vers destination.
- Les départs sont classés de gauche à droite du plus tôt au plus tard.
- Rechercher votre point de départ et l'horaire qui vous conviennent.
- Vérifier les jours de circulation*.

* Légende des jours de circulation :

L : Lundi ; M : Mardi ; Me : Mercredi ; J : Jeudi ; V : Vendredi ; S : Samedi ; D : Dimanche ; F : Férié

- Vérifier s'il y a un ou des renvoi (s) à consulter pour l'horaire que vous avez sélectionné.
- Les aléas de la circulation peuvent entraîner des retards. Merci d'en tenir compte pour choisir votre horaire de circulation, notamment en cas de correspondance avec un départ SNCF ou d'un car du réseau BreizhGo (ex Penn ar Bed).

Avant de prendre l'autocar :

- Être présent à l'arrêt cinq minutes avant l'horaire de passage annoncé.
- Préparer votre titre de transport ou votre monnaie si vous achetez votre ticket au conducteur (merci de faire l'appoint).
- Vérifier la destination indiquée sur le véhicule.
- Faire signe au conducteur.

Bon à savoir :

- Le port de la ceinture de sécurité est obligatoire (sous peine d'une amende de 135 €).
- Le transporteur dégage toute responsabilité en cas de perte ou de vol de bagages.
- Animaux : sont acceptés les animaux de petite taille voyageant dans un contenant correctement fermé (sac, panier...).
- Les vélos peuvent être embarqués en soute sous réserve d'un espace suffisant et aux risques et périls de leur propriétaire.
- Groupe : Pour les groupes de plus de 10 personnes, renseignements et réservation auprès du transporteur au plus tard la veille de votre déplacement.
- Abonnez-vous ! Votre employeur finance 50% de votre abonnement !

Elliant - St Yvi - Quimper

Jours de circulation	LMMe JV	LMME JVS
Elliant, Salle Polyvalente	07:30	13:05
Elliant, Piscine	07:32	13:07
Elliant, Salle des sports	07:33	13:08
St Yvi, Bourg école publique	07:42	13:17
St Yvi, Bois de Pleuven	07:45	13:20
St Yvi, Le Roudou	07:51	13:26
St Evarzec, ZI Troyalarch	07:55	13:30
Quimper, Gare Routière	08:07	13:42
Quimper, Place Résistance	08:11	13:46

Service accessible aux personnes à mobilité réduite. ATTENTION pour les personnes en fauteuil, RÉSERVATION impérative au 02 98 90 88 89 la veille avant 17h00 ou le vendredi avant 17h00 pour les services du samedi et du lundi



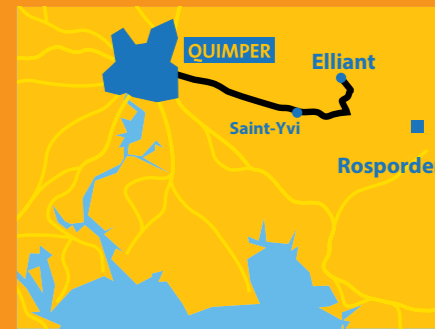
devient

BREIZHGO

Le réseau de transport de la Région Bretagne

Été
2018

Elliant
Saint-Yvi - Quimper



ligne
46



Horaires valables du 7 juillet au 2 septembre 2018
(sous réserve de modification du calendrier de l'Éducation Nationale)

<http://www.breizhgo.bzh>

- ELLIANT, Salle Polyvalente
- ELLIANT, Piscine
- ELLIANT, Salle des sports
- ST YVI, Bourg école publique/mairie
- ST YVI, Bois de Pleuven
- ST YVI, Le Roudou
- ST EVARZEC, ZI Troyalarch
- QUIMPER, Gare routière
- QUIMPER, Place Résistance

Comment lire une fiche horaire :

- Vérifier le sens de la ligne : lecture de haut en bas : origine vers destination.
- Les départs sont classés de gauche à droite du plus tôt au plus tard.
- Rechercher votre point de départ et l'horaire qui vous conviennent.
- Vérifier les jours de circulation*.

* Légende des jours de circulation :

L : Lundi ; M : Mardi ; Me : Mercredi ; J : Jeudi ; V : Vendredi ; S : Samedi ; D : Dimanche ; F : Férié

- Vérifier s'il y a un ou des renvoi (s) à consulter pour l'horaire que vous avez sélectionné.
- Les aléas de la circulation peuvent entraîner des retards. Merci d'en tenir compte pour choisir votre horaire de circulation, notamment en cas de correspondance avec un départ SNCF ou d'un car du réseau BreizhGo (ex Penn ar Bed).


Avant de prendre l'autocar :

- Être présent à l'arrêt cinq minutes avant l'horaire de passage annoncé.
- Préparer votre titre de transport ou votre monnaie si vous achetez votre ticket au conducteur (merci de faire l'appoint).
- Vérifier la destination indiquée sur le véhicule.
- Faire signe au conducteur.

Bon à savoir :

- Le port de la ceinture de sécurité est obligatoire (sous peine d'une amende de 135 €).
- Le transporteur dégage toute responsabilité en cas de perte ou de vol de bagages.
- Animaux : sont acceptés les animaux de petite taille voyageant dans un contenant correctement fermé (sac, panier...).
- Les vélos peuvent être embarqués en soute sous réserve d'un espace suffisant et aux risques et périls de leur propriétaire.
- Groupe : Pour les groupes de plus de 10 personnes, renseignements et réservation auprès du transporteur au plus tard la veille de votre déplacement.
- Abonnez-vous ! Votre employeur finance 50% de votre abonnement !

Jours de circulation	LMMe JVS	LMMe JVS	LMMe JVS
Renvois à consulter	TAD		
Quimper, Place Résistance	12:25	17:15	18:25
Quimper, Gare Routière	12:30	17:20	18:30
St Evarzec, ZI Troyalarch	12:42	17:32	18:42
St Yvi, Le Roudou	12:45	17:35	18:45
St Yvi, Bois de Pleuven	12:48	17:38	18:48
St Yvi, Bourg Mairie	12:54	17:44	18:54
Elliant, Salle Polyvalente	13:06	17:56	19:06
Elliant, Piscine	13:08	17:58	19:08
Elliant, Salle des sports	13:09	17:59	19:09

 Service accessible aux personnes à mobilité réduite. ATTENTION pour les personnes en fauteuil, RÉSERVATION impérative au 02 98 90 88 89 la veille avant 17h00 ou le vendredi avant 17h00 pour les services du samedi et du lundi
TAD : Transport à la demande effectué sur réservation la veille avant 17h00 au 02 98 90 88 89 ou le vendredi avant 17h00 pour les services du lundi

BREIZHGO

Le réseau de transport de la Région Bretagne



**Salarié·e·s,
voyagez à moitié prix
sur le réseau BreizhGo
grâce à la prime transport***



* Offre valable pour tout abonnement sur le réseau BreizhGo.



Toute l'info sur www.breizhgo.bzh/prime-transport



ZI Dioulan - 29140 ROSPORDEN
Tél. 02 98 59 80 14
www.lemeur-evasion.com - info@voyages-lemeur.com

Renseignements

Tout savoir sur le réseau BreizhGo (ex Penn ar Bed)

 02 98 90 88 89

Du lundi au samedi : 6h50 - 19h15
Dimanche/férié toute l'année (hors juillet / août) : 16h00 - 19h45
Dimanche/férié juillet et août : 10h00 - 13h00 et 13h45 - 19h15

Lieux de vente

L'ensemble des lieux de vente est consultable sur www.viaoo29.fr

CONTACT tar BRETAGNE
 0 800 880 582
 Service client accessible par téléphone
 Du lundi au vendredi de 7h00 à 20h00
 Le samedi de 10h00 à 17h00

Renseignements SNCF : 36 35 (0,34 €/min).
 Des services complémentaires de transport à la demande sur réservation existent sur certaines parties du territoire départemental. Renseignements sur www.breizhgo.bzh ou appel au 02 98 90 88 89.

 devient **BREIZHGO** | Le réseau de transport de la Région Bretagne